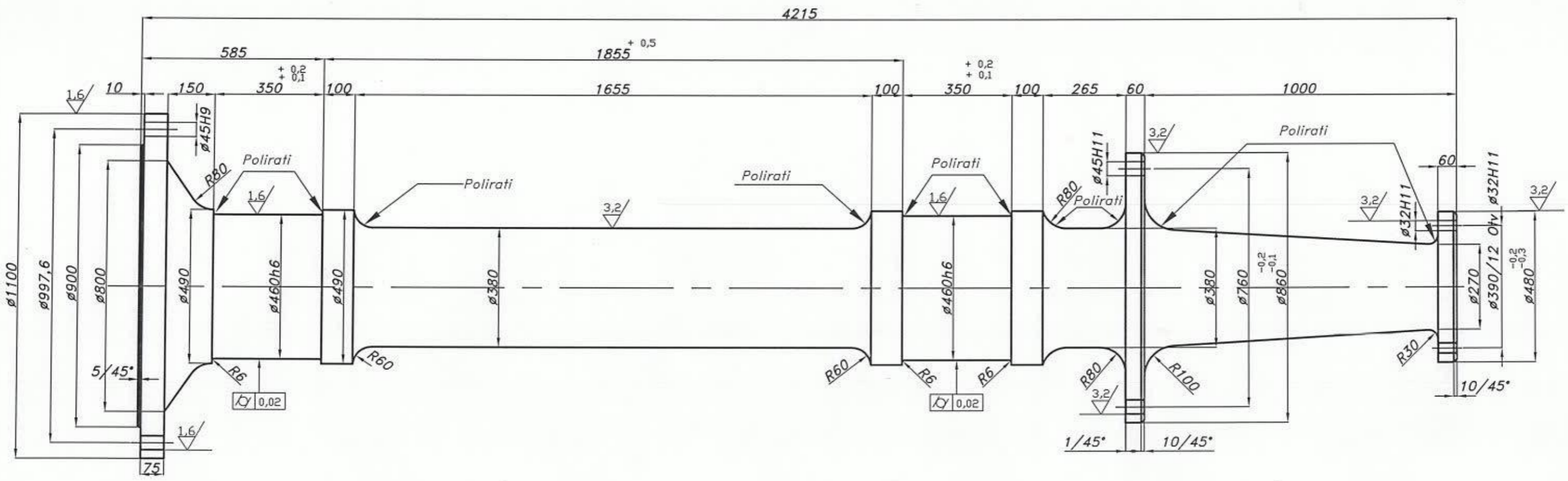
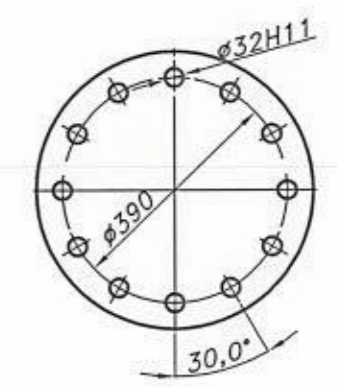
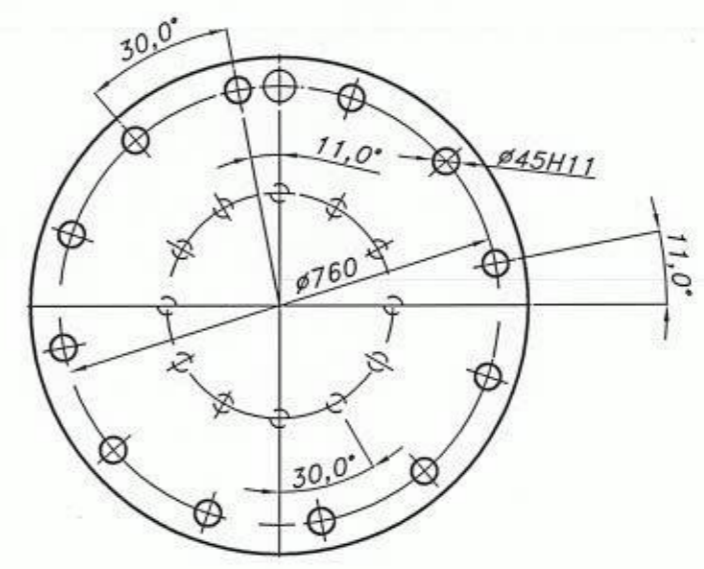
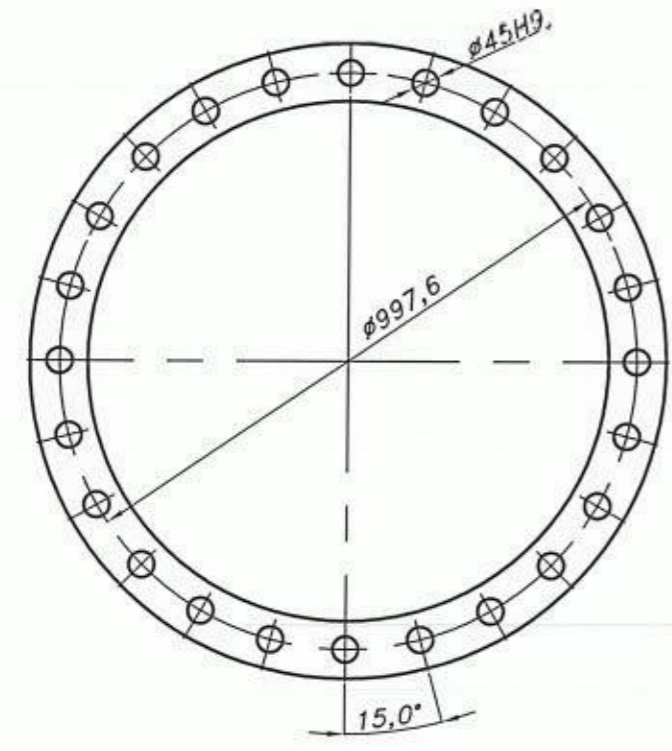


6,3/1,6/3,2/



$\phi 32H11$	+0,160
	0
$\phi 45H11$	+0,160
	0
$\phi 45H9$	+0,062
	0
$\phi 460h6$	0
	-0,040



NAPOMENA:

Poboljšati na 285 do 295 HB, zatezna čvrstoća 950 do 1100N/mm²
 Pri izradi vratila otvore $\phi 45H9$ na podeonom krugu $\phi 997,6$ mm, kao i otvore $\phi 32H11$ na podeonom krugu $\phi 390$ mm izbušiti sa datom tolerancijom i kvalitetom obrade.
 Otvore $\phi 45H11$ na podeonom krugu $\phi 760$ mm ne bušiti, samo obilježiti podeone krugove sa obje strane prirubnice

Napomena		Standard	Razmjera	Kom.1/1	Masa 4504 kg
				Materijal	Č.4732.4 (42CrMo4V)
		Datum	Ime	Naziv	
		Projek.		VRATILO RADNOG TOČKA	
		Obrad.			
		Kontr. 24.06.19		Mjesto ugradnje Radni točak bag. SRs401	
		Odobr.		Oznaka 530.746.830/001/R1	
		Rudnik		Kat. broj 75 595	
		SIKULJE		Izv. pod	
St.i.	Izmjena	Datum	Ime	Zam.j.za	

List 1
Uk 11